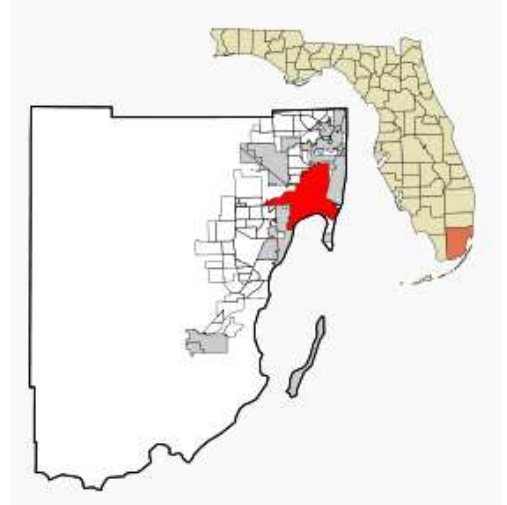


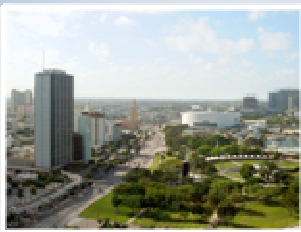
## MIAMI

**Miami** est une ville importante située au sud-est de la **Floride**, aux **États-Unis**. Chef-lieu du comté de **Miami-Dade**, elle est, par sa population estimée à 409 719 habitants (2007), la deuxième municipalité de Floride derrière Jacksonville et la 45e ville des États-Unis. Miami est la principale ville d'une vaste agglomération de 5 422 200 habitants. Surnommée la «Porte des Amériques», Miami est un centre financier et culturel de première importance et sa population est un véritable Melting pot.



**Le Four Seasons Hotel Miami** est un gratte-ciel de Miami, en Floride, aux États-Unis. Haut de 242 mètres et comptant 72 étages, c'est le plus grand immeuble de l'État et le plus haut immeuble résidentiel situé au sud de Miami. Le Four Seasons Hotel occupe les étages 8 à 40.

**L'Adrienne Arsht Center for the Performing Arts** est le deuxième plus grand centre de spectacles des États-Unis après le Lincoln Center de New York. Il accueille les concerts du Florida Grand Opera ainsi que le Ziff Ballet Opera House, le Knight Concert Hall, le Carnival Studio Theater et le Peacock Rehearsal Studio.

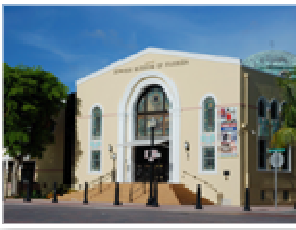


**Bayfront Park** est un grand parc public urbain du centre-ville de Miami en Floride. D'un superficie de 13 km<sup>2</sup>, sa construction débuta en 1924, dessiné par Warren Henry Manning et ouvrit officiellement mi-1925. A partir de 1980, il sera remodelé sur les plans de l'architecte paysagiste nippon-américain Isamu Noguchi. Aujourd'hui, il est géré et entretenu par le Miami-Dade County Parks and Recreation Department, un organisme public qui gère tous les parcs de Miami. Bayfront Park est bordé au nord par

Bayside Marketplace et l'American Airlines Arena, au sud par Chopin Plaza, à l'ouest par Biscayne Boulevard et à l'est par la baie de Biscayne. Bayfront Park est le lieu de nombreux événements comme le lâcher de ballon du nouvel an, les célébrations de Noël ou des concerts.



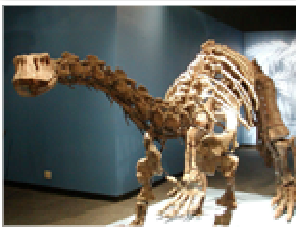
**Le Frost Art Museum** (Patricia and Phillip Frost Art Museum de son nom complet) est un musée appartenant à la Florida International University et situé sur le campus d'University Park à Miami (Floride). Fondé en 1977, ses collections sont éclectiques : objets précolombiens, photographies, dessins, œuvres d'artistes américains et latino-américains.



**Le Jewish Museum of Florida** se trouve dans deux bâtiments historiques qui ont été restaurés et qui sont d'anciennes synagogues. Il se situe au 301 & 311 Washington Avenue, à Miami Beach en Floride. Le bâtiment principal du musée, au 301 Washington Avenue, fut construit en 1936. Il est inscrit au National Register of Historic Places, et possède des caractéristiques Art Déco, un dôme en cuivre, et 80 fenêtres avec des vitraux.



**Le Miami Art Museum** est un musée d'art contemporain situé à Miami en Floride ( États-Unis). Il remplaça en 1997 le Center for Fine Arts, lui-même fondé en 1984. 6 700 élèves ont visité le musée pendant l'année scolaire 2006-2007. Il comptait quelques 500 oeuvres au milieu 2007.



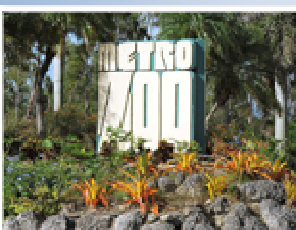
**Le Miami Science Museum** est un musée scientifique situé dans la ville de Miami, Floride, États-Unis. Il comprend un planetarium, un observatoire (Weintraub Observatory) et un centre de la nature.



**Le Musée d'art contemporain de North Miami** est un musée présentant des collections du XXe siècle. Ouvert en 1996, le bâtiment fut dessiné par l'architecte new-yorkais Charles Gwathmey.



**La Villa Vizcaya** est un édifice construit dans le style d'une villa nord italienne du XVIe siècle. Il est localisé à Coconut Grove près du centre de Miami en Floride aux États-Unis. Le bâtiment a été réalisé comme résidence d'hiver pour l'homme d'affaires James Deering.



**Le Miami MetroZoo** est le plus grand et le plus vieux jardin zoologique de Floride. Il est situé au sud-ouest de la ville de Miami dans le comté de Miami-Dade aux États-Unis. Le zoo accueille près de 1 200 animaux et est le seul zoo subtropical des États-Unis

continentaux. Il s'étend sur un terrain de près de 300 hectares dont 120 hectares sont équipés pour accueillir le public

## INFORMATION

**Office du Tourisme de Maimi**  
701 Brickell Avenue, Suite 2700  
33131 USA Miami, FL